

經營學博士 學位論文

港灣管理  
體制 轉換 研究

A Study on the Introduction of Port Authority System  
for Port Administration into Korea

指導教授 崔 在 洙

2001年 2月

韓國海洋大學校 大學院

海 運 經 營 學 科

朴 景 姬

經營學博士 學位論文

港灣管理  
體制 轉換 研究

A Study on the Introduction of Port Authority System  
for Port Administration into Korea

指導教授 崔 在 洙

2001年 2月

韓國海洋大學校 大學院

海 運 經 營 學 科

朴 景 姬

本 論 文    朴 景 姬    經 營 學 博 士  
學 位 論 文    認 准

審 查 委 員 長    許    逸

審 查 委 員    姜 元 植

審 查 委 員    安 奇 明

審 查 委 員    河 明 信

審 查 委 員    崔 在 洙

2000年 12月

韓 國 海 洋 大 學 校    大 學 院  
海 運 經 營 學 科  
朴 景 姬

**ABSTRACT** .....

<b>1</b>	.....	1
1	.....	1
2	.....	2
3	.....	5
<b>2</b>	.....	8
1	.....	8
1.	.....	8
2.	.....	11
2	.....	14
1. IBRD	.....	14
2.	.....	14
3.	IBRD	..... 15
4.	.....	17
5.	(1997) 『	..... 18
6. “	”	..... 20
7. 1998 가	.....	21
8. 1999 ( )	.....	22
<b>3</b>	.....	23
1	.....	23
1.	.....	23
2.	.....	25

3.	.....	27
2	.....	32
1.	.....	32
2.	.....	38
3.	.....	40
4.	.....	42
3	.....	45
1.	.....	45
2.	.....	48
<b>4</b>	.....	50
1	.....	50
1.	.....	50
2.	.....	51
3.	.....	52
4.	.....	52
2	.....	55
1.	.....	56
2.	.....	58
3.	.....	64
4.	.....	68
5.	.....	76
6.	.....	78
7.	.....	79
<b>5</b>	.....	81
1	.....	81

1.	.....	81
2.	.....	81
3.	가 ( ) .....	82
4.	.....	82
5.	.....	83
6.	.....	83
2	.....	83
1.	.....	84
2.	.....	85
3.	.....	85
4.	.....	86
5.	.....	89
6.	.....	90
7.	.....	95
8.	.....	97
9.	.....	98
10.	가 .....	101
11.	.....	102
<b>6</b>	.....	106
1	.....	106
2	.....	109
	.....	110
	.....	115
1.	.....	115
2.	.....	131
3.	.....	148

< >

< 2- 1>		..... 20
< 3- 1>		25
< 3- 2>		28
< 3- 3>		29
< 3- 4>		33
< 3- 5>		45
< 4- 1> 가		55
< 4- 2> 가		55
< 4- 3>	3	58
< 4- 4>		59
< 4- 5>		60
< 4- 6>		61
< 4- 7>		62
< 4- 8>		66
< 4- 9>	3	69
< 4- 10>	( )	70
< 4- 11>	( )	72
< 4- 12>		72
< 4- 13>		75
< 4- 14>		76
< 4- 15>		77
< 4- 16>		79
< 4- 17>		80
< 5- 1>		85
< 5- 2>		103

## **ABSTRACT**

### **A Study on the Introduction of Port Authority System for Port Administration into Korea**

*Park, Geong Hee*

*Department of Shipping Management*

*The Graduate School of*

*Korea Maritime University*

A port authority system has been regarded as one of the efficient ways of port administration. The Korean government is thus now planning to introduce such a system into the port of Pusan and Incheon. Although it is not a satisfactory level, an agreement on the basic frame of the Port Authority(PA) has been reached between the concerned organizations in Korea.

There were various opinions as to concrete establishment of the PA between the Ministry of Maritime Affairs & Fisheries (MOMAF), which has a responsibility for port management in Korea, and the Local Authorities, which are guaranteed to partly participate in the PA. The initial plan for the establishment of the PA has to be changed partly by not the logical and rational consideration but the negotiations between the interests that have an interest in the PA.

The aim of this study is thus to examine opinions disclosed on the structure of the PA between MOMAF, Pusan city and Incheon city by analysing and reviewing the reports and discussions with the Promotion Committee. In addition, this thesis is to find out the reasons why they have different views and opinions over the establishment of PA and to analyze how such conflicting opinions will influence on the operation in future of the PA. On the basis of the above research, this study suggests a more rational proposal to establish the PA not from the result of the



negotiation between the interested parties, which have involved in the process of establishment of the PA, but from the viewpoint of principles.

The most efficient proposal on the establishment of the PA for Korean port administration, is suggested as follows :

1. Order of Port to Introduce

Preferentially, the Pusan port and Inchon port introduce the PA system in advance and then the other ports such as Pohang, Ulsan, and Kwangyang port do the system year by year.

2. Name and Feature of the PA

As the PA is an unprecedented port administration system in Korea, a suitable name that can represent its characteristics should be selected.

3. Mission of the PA

The function of the port development and operation which has been performed by various public bodies previously should be transferred to the PA.

4. Donation of the State-owned and National asset to the PA

After allowing free of charge for the state owned assets for 5 years they should be purchased by the long term payment method.

5. Constitution and the Duty of Committee

1) Right to appoint and dismiss of Member

The Right to appoint and dismiss members of PA should be given to the PA.

2) Arrangement of Seating

10 more and less committee member is suitable.

3) Organization of Member

5 member should be appointed by the Chief of the Local Authority and the other 5 member by the government.

4) Term of Service

If the seating is arranged by 10 members, the term of service should be 5 years and every year 2 members are substituted.

5) Qualification of Member

It is reasonable to exclude the following person;

- National Assembly Member
- Council Member of Local Governments in the year
- Officials in charge of Port Construction Office in the year
- Executive of the company or a person who is in the same or higher position
- A committee member who corresponds to each article mentioned above shall resign.

6) Dismiss of the Committee Member

Committee Member can be dismissed by the following reasons;

- Unable to perform his or her duty due to his or her health
- Abuses his or her Right
- Judged of guilty with more than penal servitude, including a stay of execution
- Deprived of his or her qualification

7) Payment for Member

The half of member shall receive payments as a full-timer and the other half non payments.

8) Right and Duty of the Committee

The PA as the highest institute of making decisions has the rights to decide the main policies, to supervise the execution of the policies, to legislate rules, and to appoint and dismiss member of the board.

9) Decision

The chairman of the PA shall represent the committee and preside meetings. The decision is will be made by majority of votes.

6. Other Member

1) President

The president shall be appointed by the committee with 3 years service term and can be reelected. He or She shall have the responsibility for executing the general affairs of the PA.

2) Several Member of the Board

Several member of the board shall be nominated by the president and appointed by the committee with 3 years service term. They can be reappointed and assisted the president.

3) Auditor

2 auditor shall be appointed and each of them shall be appointed by the government and the Local Authority, respectively.

7. Status of the Member in terms of the Criminal Law

It is desirable for the member to have the same liabilities with a public official in terms of the criminal law.

8. Financial Account

1) The independent profit system under the corporate account method shall be introduced.

2) The right to issue public loans or the right to borrow operating funds shall be provided.

3) The government shall provide a subsidy at the beginning of about 5 years to compensate any losses. When the PA has an ability to make profits, the independent profit system shall be introduced.

9. Relationship between the Government and the Local Authority

The port development plan shall be approved by the government and the Local Authority, but the other interventions shall be excluded as much as possible.

10. Adjustment of the City and the Port Development Plan

It is obliged in legally for the experts to attend for city and port development plan.

# 1

## 1

가 가 가

가 가 가

가 가 가

1).

가 가 (Port

Authority: PA)<sup>2)</sup>

1) 가 가 가 가

2) Port Authority , 1966

(港) , Authority ‘ (廳)’ ‘Port’ Korea Ports  
Authority: KPA

가 가 가 가

製汽船) , 가 (鋼 가  
 , . 가  
 3). .  
 . 가 .  
 , .  
 1966 IBRD<sup>4)</sup> .  
 , 1999 .  
 2001 , , 가 가 ,  
 가 .  
 가 .  
 , 가

---

3) 가 (稅) ,

4) International Bank for Reconstruction and Development: .

2

1999 가

5)

30

가

가

가

가  
가

가

가

가

가

가

가<sup>6)</sup>

7)

가

가

가

---

5) 2

6) KMI

7)

가

가  
가

가

가

가

가

가

가

3

가

,

가

가

3

가

가

가

가

8).

가

가

8)





가 . 가  
가 . 가  
가 . ‘ 가 ’  
가 가 가  
가 가 ‘ 가 ’  
가 가 , 가  
가 가 가  
‘ 가 가 , 가 가  
‘ 가 ’가 가 , ‘  
’가 가 . 1980 ‘ 가 .  
’ 가 가  
‘ 3 ’가  
가 가 SMPA (Singa-  
pore Maritime and Port Authority), ‘  
’ , ‘The Port of  
Seattle’, ‘ 가  
’ , .

9).  


---

9) ‘ 가 , (Pusan District Maritime and Port Authority)’ ‘Korea  
Airports Authority’ . (Port) ,



## 2

### 1

#### 1.

1908 Port of London Authority .

가

11).

12).

(歐美)

가

, 가

가

Authority

가

Public

가

---

11) Robson, William A.(1960), *Nationalized Industry and Public Ownership London*; London: George Allen & Unwin, p. 47.

12) New York State Coordination Commission(1956), "Staff Report on Public Authorities under New York State", New York, p. 4.

가

가

가

가

가

13).

가

가

20

5 600

가 가

13)

가

가

가

가

가  
(市)

가 가 가 가  
가 가

가  
(州)

가

가

가

가

가

가  
가

가

가

가

가

가

가

IBRD가

2.

가



가

가

가



가

가가

2

1. IBRD

IBRD

가

1966 5

. 1960

IBRD

IBRD

IBRD

1

路),

(公

2.

1967

15) “

(Port Authority)

15)

(港政)

IBRD가

”

가

IBRD

가

,

가

가

가

가

16).

3.

IBRD

1960

가

가

가

가

가

IBRD

IBRD

1966

17).

16)

(1967),<sup>17)</sup>

(Port Authority)

』, , , p. 49.

17) 海運港灣廳(1986), 海運港灣廳 10年史, p. 10.

IBRD

가 8,800 18)  
IBRD

가 1976 19)  
20)

가 21)  
22)  
가 IBRD

23). IBRD

18)

19)

20) 海運港灣廳(1986), 上掲書, pp. 444 445.

21) tool-port

22) 가 land-load( )

23)

가 .  
 , IBRD  
 . 가 가 . .  
 가  
 .  
 가  
 가 가 가 .  
 가 가  
 가 .

4.

1987

,  
 가 24).  
 1994 “ 가 ”

---

24) 1967 『

(Port Authority)

』

1994 “

”

가 , 가  
 , 25).  
 1994  
 가 “ ”  
 ”  
 1994 “ ”  
 26).

5. (1997) 『 』

가  
 1995 1997 9 “ ”  
 .  
 가 . .  
 .  
 (KCTA) ,  
 가  
 < 2- 1>

---

25) (1994), 『 』, 가 ,  
 p. 75.

26) 가 ,  
 가 ,  
 가  
 가  
 1967 1994

27).

1) 28) 가 29)

2)

가 가

3)

가 10  
( )

4)

---

27) (1997), 『  
28) (Port Authority)  
29)

』, pp. 31 33.

가 . , 가 ,

< 2-1 >

	* * . . . * .	*
	* 가 * *	* 가 * , , - 가
	* 가( )	* ( 가) - 가
	* -	* - , 가 ,
	*	* 가 - , ,

: (1997), 『 』 .

6. “ ”





가 .

3)

(BCTOC)

가 .

4)

2000 .

**8. 1999** ( )

2001 .



가 . 가

, . 가  
.

, IBRD

가 가 . ,  
가 ,

가 ,

34).

가 가

. . 가 ,

” “  
<

3- 1> .

---

34) 가 , 가  
가

< 3-1>

	가 ( )		( )	
	가가 ·	가 가 ·	·	·
	가 가	가	· , ,	·
		,	가	,
	, ,	가 ( , ) , )	· ,	, ABP 23

: (1997), 『 』 .

2.

가  
·  
(landlord-  
port), (tool- port), (operating - port) 35),

1) (landlord- port)<sup>36)</sup>

가, 가 ,

37)

38)

가 , 가

2) (tool- port)

가

가 가

가

가

가

가

가

---

35) Baudelaire, Jean-Georges(1986), *Port Administration and Management*, Tokyo: IAPH, pp. 120 134.

36)

37)

38)

가

3) (operating - port)

가 가 가  
가

가  
가

39).

3.

---

39)

가

가

가 가 가  
 < 3-2> < 3-3> 가  
 . ,  
 가

< 3-2>

		( )		
		(1995)		
		(1996)		
( )		(1988)		
		(1990)		
( )		(1991)		
( )		(1994)		
( )		(1995)		
( )		(1983)		
( )		(1992)		
( )		(1992)		
( )	가	(1990)		
가	PSA (가)	PSA( ) (1998)		

: . (2000), ㉔

』 , .

< 3-3 >

	Port Authority of New York & New Jersey	(州)·			
	Port of Seattle				
LA /LB	LA (市)/LB	LA /LB			
	New Orleans	New Orleans			
/	(都)	/			
/	/	/			
/	/	/			
		·			
/		(縣)			
/					
/		/			
/	Port of Le Havre Authority/Port of Marseille Authority				
	( 가 )		가		
가	PSA				
	( 가 )		가		

: . (2000), ㉑







(5)

가

47).

(6)

가

2

1.

가

가

가

가

가

가

47)

48).

< 3-4>

	,	,
	,	
	,	
	,	,
	,	

: (1998), 『』,

, < 3-4>  
(市)가 , (州)가  
, 4가

가 가

, 가 .  
, 가  
, 가  
, 가  
, 가  
, 가  
, 가

48) (1993), 『』,

, pp. 95 101.

1)

1921

가

(兩

州)

(州際通商委員會, Interstate Commerce Commission: ICC)

ICC가

가

25

(諸業務)

49).

가

6 ,

12

50).

(Executive Director)

가

49)

가

Teleport

50) Baudelaire, Jean-Georges(1986), *op. cit*, pp. 145 146.

가 가 가

가

2)

가

5

5

가

가 , , ,

가

가

가

가 51),

가

가

---

51) 1989 7,800 , 1990 8,100  
 , 1990 7 9  
 가 가 가 A1  
 가 低利 가

(1993), 前掲書, p. 99.

가 ,  
2020 52)

53)

가 .

3)

가 ,  
(Trust) ,

(Harbour Revenue Fund) 54).

52) 1988

2020

53)

Corridor)

(Alameda

(1993),

上掲書, p. 99.

54)

1988

가 , 가

3 , 1991

가 가

가

가

가

가

가

2

가

540





, 5 가 3 가 , 56)  
 . (staggered term) .  
 1 \$ 100 가 .  
 5 가, (accounting firm) , , 1999 7  
 (staff) ,  
 1997 7 6 1998 6 3  
 10 .

2.

300 .  
 , , , , .  
 6  
 1920 ‘ ,  
 1925 1 1  
 , 1965 6 1  
 6 , 6 , ,  
 , / , .

1)

57).

56) , , .  
 57) 山上徹(1990), 『國際物流概論』, 東京: 白桃書房, pp. 209 210.

1910 2

가

가

1912

( )

1920

1924

1956

1965 6 29

N 65-491

6

1

가

1966 6 1

6

/

가 . 6

가



3.

地)가 (利點) (適

가  
59).

가  
60).

1) (Nationalised Port)

1947 (Transport Act)

(群小港)

가 BTDB

(British Transport Dock Board)<sup>61)</sup>

ABP(Associated British Port)<sup>62)</sup>

ABP

59) Baudelaire, Jean-Georges(1986), *op. cit*, pp. 92 96.

60) 가 , .  
가

61) Immingham, Hull, Goole, Grimsby, Swansea, Newport, Port Talbot, Cardiff, Barry, Southampton, Garston, Kings Lynn, Fleetwood, Lowestoft, Millbay, Silloth, Barrow, Lydney, Troon 가 , 가

(2000),<sup>ㅍ</sup> (Port of Pusan Authority

62) ABP , , p. 114.

(The Companies Act) . ABP 1948

. 1983

ABP

23

(2000), 上掲書, p. 116.

가 .

2) (Port Authority)

Port of London Authority, Clyde Port Authority, Forth Port Authority ,

3) (Municipal Port)

가 Bristol .  
Preston, Portsmouth, Boston .

4) (Company Port)

Liverpool, Manchester, Felixtow . 가  
1971 Mersey Docks and Harbor Act 63).

4.

가 . 가 64).

1) 1950

---

63)

64) (1993), 前掲書, pp. 228 229.

1950

가

가

가

가

가

2) 1950

1950

가

가

가

1 : ( )

2 :

3 : 가

( : )

3

가

가

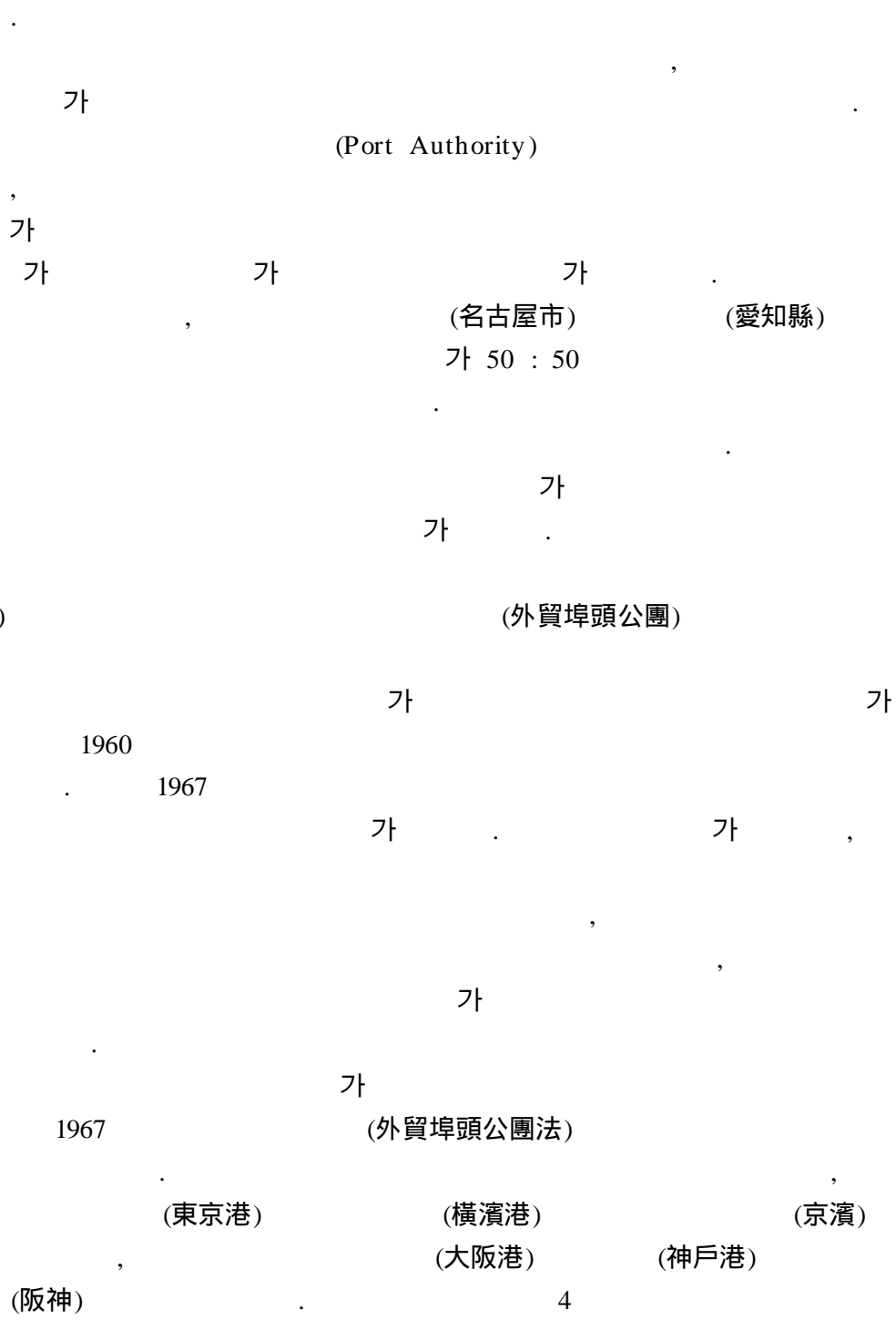
1

가

1

2

3



65).

4)

1981

가

4

4

가

< 3-5>

< 3-5>

	, , , 가	
(都府縣)	,	( )
	, ' ,	가
	, 5	
	(1 )	가

: (1998), 『 』 ,

### 3

65)

40% , 가

10%,

10%,

40%,

4

(稅)  
가



1.

1)

66).

가

3

3

67).

1876

가

가

가

68)

66) (1994), 前掲書, pp. 5-8.

67) 4, 5款 3 專管居留地

孫禎睦(1982), 『韓國開港期 都市變化過程研究』, p. 90.

68) , , .

가

가

가

가

가

가

가

가

2)

3

가

가

가

(良港)

가

69) 가

3)

가

. 5 · 16

가

가

가

가

가

2.

---

69)

1)

70).

2)

가

3)

가

가

가

가

가

가 가

70) (1993), 前掲書, pp. 44 63.

4

1

71)

1.

: (Port Authority) 72)

: 1999. 9 2000. 6

: (KIPA), (KMI),

:

가

“ ”

71) , , 가

72) , (2000), 『 , .

가 , , Port MIS<sup>73)</sup> , 74) , , 3 6

2.

: (Port of Pusan Authority) 75)  
: 1999. 5 2000. 1  
:  
:  
(港政) (市政)

(Port Authority)

가

가

73) Management Information System( ).

74) , , , , ,

75) (2000), 前掲書.

5 7

가

가 3

3.

: (Port of Incheon Authority)

76)

: 1999. 7 2000. 4

:

:

가

9

4.

76)

(2000),<sup>76)</sup>

』,

2001

3

가

4

77)가

가

78)

가

79).

가

가

가

가

80).

가

77)

78)

79)

(案)

가

2000

2001

80)

2000 6

가



가

가

81)

가

가

가

가

5

가

5

가

가

가

가

2000 9 15 82)

가

< 4-1>, < 4-2>

81)

82) 9 14

< 4-1> 가

83)

( )	( )
( )	( )

< 4-2> 가

( )	( )
( )	( )

가

3

2

83)

가

3  
가 , 가 . 3  
가 .

,  
,  
,  
,  
,  
,  
,

1.

가  
< 4-3> ‘ ’  
, ‘ ’  
가  
84).  
, 가 IBRD  
Authority ‘ ’  
,  
, 85) Korea Ports Authority: KPA  
가

---

84) 가 , 1960 Port Authority  
가 . Port Authority Port ‘ ’ ‘ ’  
가 Authority  
85) 가 가 .

Authority가 Administration  
 Korea Maritime and Ports Administration  
 KMPA 86).  
 Authority ,  
 ‘ ’ . ‘ ’  
 (廳)’ (公社)’  
 가 Authority  
 87).

가 Corporation  
 ,  
 Port Authority ‘ ’ ‘ ’ ‘ ’  
 Corporation  
 .  
 가 ,  
 ,  
 가 ‘ ’  
 가 ‘ ’가 가

86) 가 Port Authority

87) Port Authority 가 가 가  
 ‘ ’ 가 ,  
 ‘ ’ 가  
 ‘Administration’ ,  
 ‘Corporation’

3 , 가 ‘ , ’

가  
가 , 가  
가가  
가  
가 ‘ , ’  
가

< 4-3 >

3

	Port Coporation		

2.

3 가 가  
가 , 가  
가  
가 88).  
(1)  
(2) , (3) ( 3 )

88)

( ) Port Authority

89)(< 4-4> ).

< 4-4>

	9	5 7	9
	3 1 1 2 1 가 1		( ) ( ) ( )
	가 9 2		가

가

가

가

가

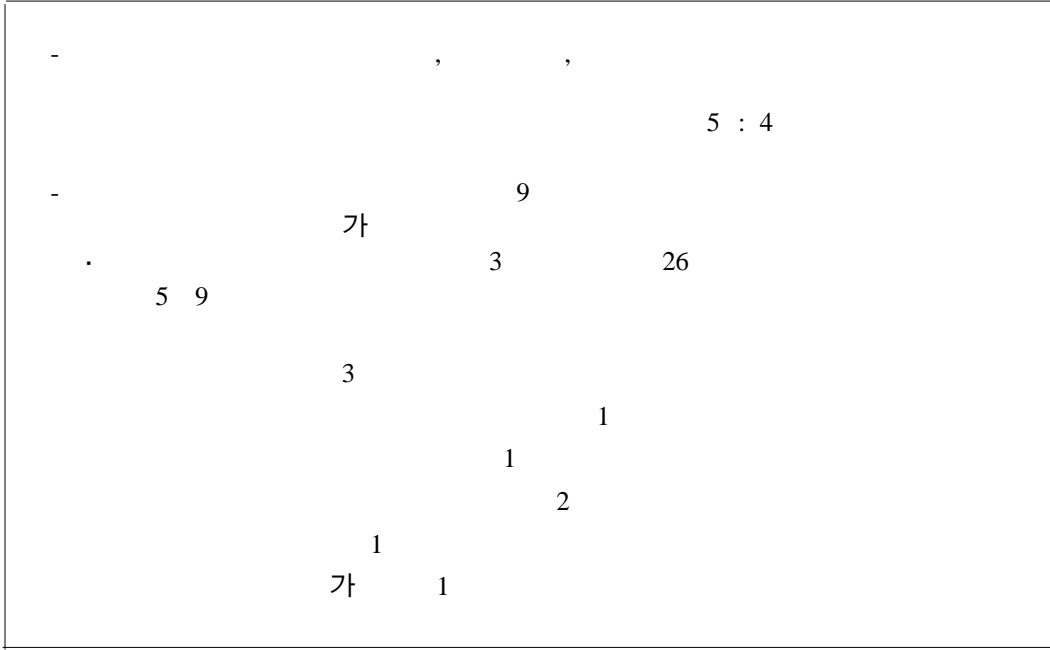
---

89)

가

1)

< 4-5>



가 -

5 : 4

‘

가

9

,

< 4-5>

< 4-5>

‘

9 2

,

가 ’

5 : 4

.

,

9 2

7 : 2가

.

3

2

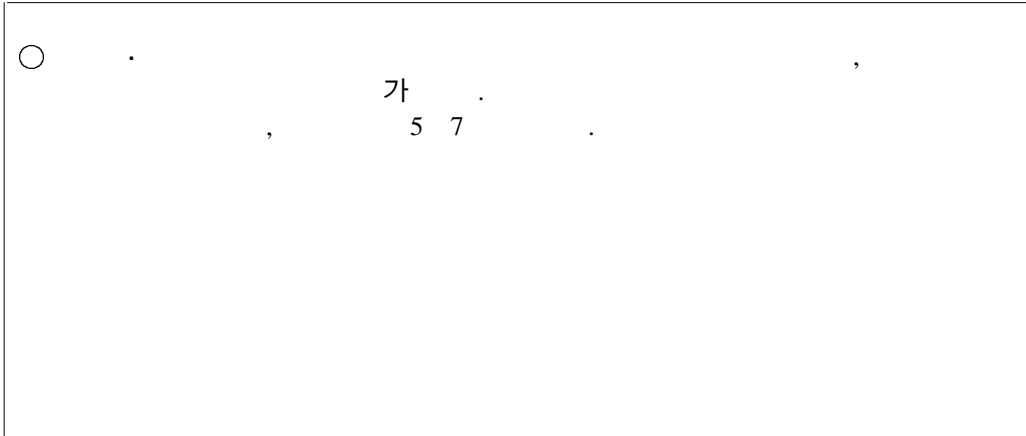
3 : 2가

5 : 4

.

2)

< 4-6>



가 - 1  
< 4-6> ,  
90) .  
,  
가 , 가 가  
.

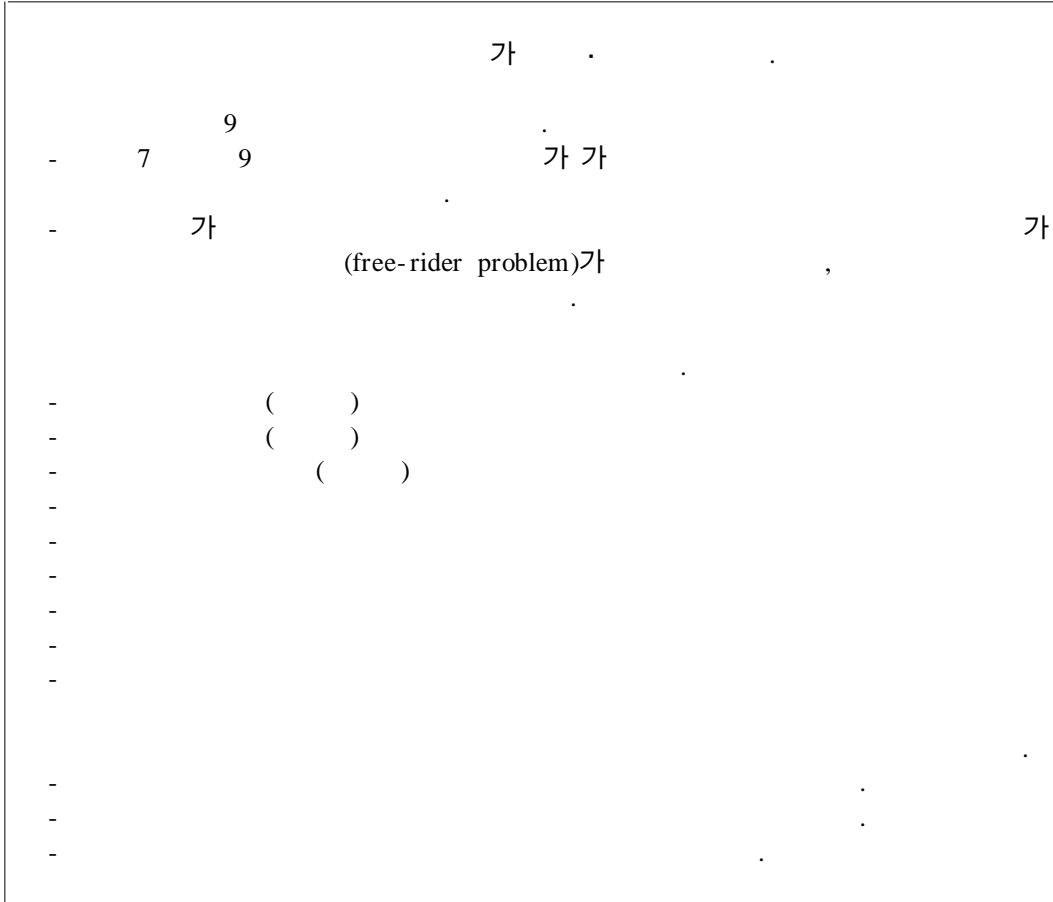
3)

---

90) ‘ ’ , ‘ ’가 .



< 4-7>



< 4-7> 가 - 7 9 ,  
9 가 가  
,

3

가 ( )  
가 가  
가 가  
가 가  
(定數) 가 가  
50% 가  
( ) : :  
3 : 3 : 3  
가 가  
가 가  
91) 가 가  
가

---

91) Lee, Tae-Woo. · Oh, S-H. · Kim, H-D.(1999), “Improving Lease Charge System at Pusan Container Terminals”, The 15th International Port Conferences on Port and Transport Development in the next Millennium, Alexandria, Egypt, 14 16, February.

가가  
 : : 4 : 4 : 3  
 , 3 가  
 3.  
 < 4-8> 3  
 가 가  
 가 가  
 가 가  
 가 가  
 가 가  
 1) 가 가  
 가 가  
 (1) 9  
 7  
 (2)

3

. 3

가

가

92).

가

93).

가

94).

92)

가 가

가

93)

가

94)

가

가

가

< 4-8 >

	9	5 7	9
	3 1 1 2 1 가 1		( ) ( ) ( )
	3 가 .		
	3	5	5
	10 5 .		
		가 3	가 2
	.		
	가	가	가
	, 가		

(3)

3 ,

5

95).

,

.

3

, 가

.

2)

(1)

‘ 가 3 ,

.

,

,

,

‘ 가 2

.

.

96)

.

,

,

,

가

.

95)

3

10

9

5

staggered term

3

2

96)

가

.

(2)

3

가

가

97)

4.

가

3

. < 4-9>

가

가

가

3

가

가

,  
,  
,

VTS<sup>98)</sup>

),

(

97)

98) VTS(Vessel Traffic Service):

VTS

가

< 4-9>

3

<p>* * * * * *</p>	<p>( , , )  (Port-MIS),  ,</p>	<p>가 가 가 .</p>
<p>* * * * *</p>	<p>( , )  , )  , , , ) ( , )</p>	<p>,  ,</p>
<p>* * * * * *</p>	<p>가 ( , )  , ) , , ( , )</p>	<p>, .</p>
	<p>, . . .</p>	

(IMO)

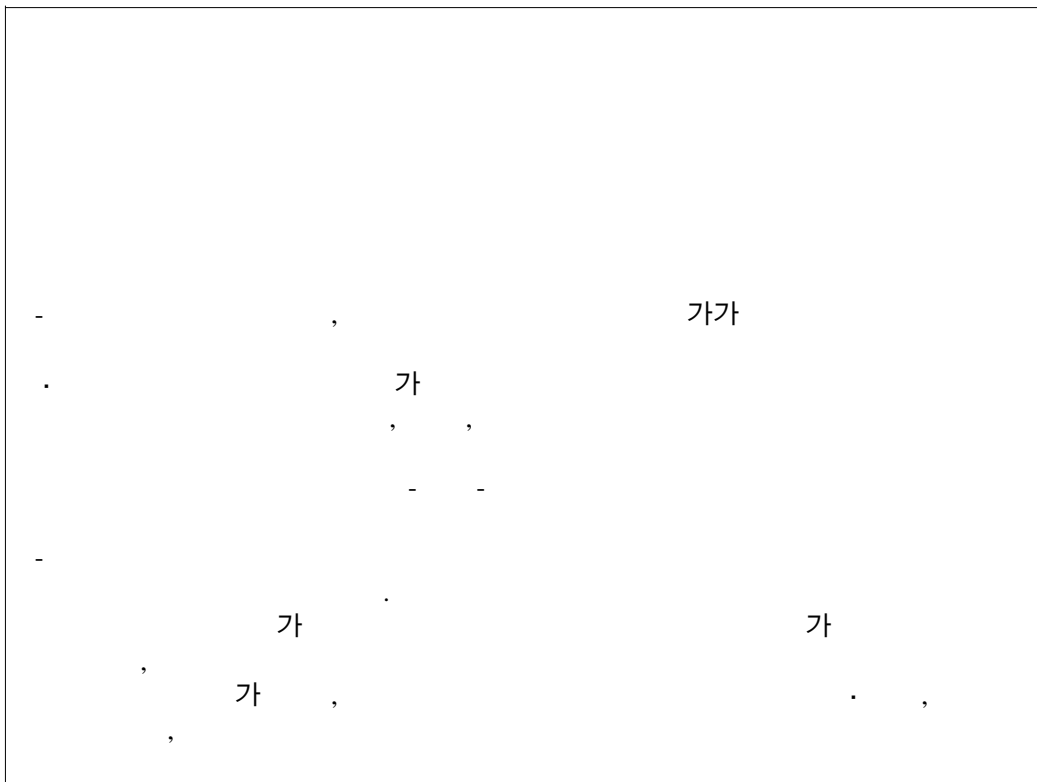
가



99).

< 4- 10>

( )



< 4- 10>

가  
가

(課)

99)

(2000), 前掲書, 3, p. -33.



< 4- 11>

( )

·	·
· , ,	· ( , ,
·	· )
· (	· (Port-MIS),
· )	·
· ( , )	· ,
·	·
· VTS, ,	·

< 4- 12>

				( )	
( 가, )					
				가	가
		가			
		가			

가 (< 4-13> ).

< 4-13>

- ( )  
- 가 가 .  
,  
- , 가

가 가  
가

가 .

가

< 4-14> , 가 .

< 4- 14>

102)

-  
- (landlord)  
( , )

3

3

가

가

가

가

가

가

---

102)

1 : ( )  
 2 : ( ) PA PA

1 :  
 - ( )  
 - ( , ) +  
 + ( , )  
 2 :  
 - ( )  
 - + + +  
 .

3 :  
 - 2 +  
 - + + +  
 . + ( , )

4 :  
 - 3 +  
 - + + +  
 . + ( , ) +

가 가

가

1

,

가

1

.

가

가 .

가 .  
가가 .      가  
가 .

가 )  
가

가 ( :  
,  
.

2 3

가  
,  
.  
가

5.

가 .  
가      가 .  
가가  
가  
103) 가      가가 ,      가  
가      가

104).  
< 4- 15> ‘  
( , , , )

---

103) 가      100  
104)

< 4- 15>

	( , , , )	
	, , 4가 , 2 4 , 5 가가 가 가	

4가

1 :

2 :

3 : 가가

4 : 가가

4 1 가

. 2

가

. 3

가

가

4

가가

가



가

4

가

가

2

4

5

가가

가

가

가

6.

가

3

(<

4- 16> ).

가

가

가

가

가 , (工事)  
 2001  
 가  
 가 ,

가 105)  
 106).

< 4- 16 >

	2001 , 가 가		

7.

가 가  
 가 . 가  
 ,

105) 5 (42 -43 5)  
 ( 42 )

106) 가 ( 43 ). 가  
 가 ,

가 .

가

. 3  
( < 4-17 > ).

,  
,  
,  
,  
,  
,  
,  
,

107)

< 4-17 >

	가		

107)

가 가  
가 .

5

1

, 가 가 108).

1.

가 .

, (産業港)

가 , (共榮)

가 가 .

2.

가 가 .

108) (1994), 前掲書, p. 62 66.

가

3. 가 ( )

가

가

가

가

가

가

가

109)

110)

가

4.

가

109)

가

가

가

가

가

가

가 가

(1993), 前掲書, p. 226.

110)

가

가가

受)

(先

5.

가

가

111)

가

가

가

가

6.

가

(合議制)

가

가가

2

111) 가

1.

가

28

22 , 50

(< 5-1>

).

가

가

가

가

112)

가

1

가

가  
가

113).

< 5-1>

---

112)

113)

가

, 가





가

가

가

115)

1)

2)

3)

4)

5)

6)

116)

7)

8)

9)

10)

11)

117)

(

)

12)

13)

VTS

4.

115)

가 가  
가

116) ,

가

가

117)

가

(市)

가

3가

1 -

2 -

3 - (5) 가 118)

1 가 가

가 가 가

가 가

가

가 가

가 가 119)

가

가

---

118) 가  
119) 가

가

,

가

,

가

가

2

가

가

가

가

,

가

,

120).

가

121).

120)

가

. 1908  
Port of London

Authority

The Port of London Authority Act

100

가 Port of London Authority

100

New York & New Jersey Port

Authority

가

122)가

가

123),

가

3

가

가

124)

5.

가

가

가

121)

가,

가

가

가

122) 가

가

123)

가

124)

가

가

- 1) , ,
- 2)
- 3)
- 4)
- 5)
- 6)
- 7)
- 8)
- 9) , - , 3 2
- 10)

6.

1)

가

가 125), 가 가  
 가 가 가  
 126), 가 가  
 ,  
 127) . 128),

129),  
 125) 가 가 가 가 가  
 가 가 가 가 가  
 가 가 가 가 가  
 126) 가 가 가 가 가  
 ( ) 가 가 가 가 가  
 , 가 가 가 가 가  
 127) 가 가 가 가 가  
 128) 가 가 ( , 가, )  
 가 가 가 가 가  
 129) 가 가 가 가 가  
 , 가 가 가 가 가

2)

가 ,  
 가 가 .  
 5 10 가  
 10 .

3)

가 .  
 1 : ( )  
 2 : ( )  
 3 : 5 , 가가 5 ( )

1 가 .  
 가 가  
 ,  
 2 가  
 ,  
 ,  
 3 가

---

가 6 50 : 50  
 가 12 가 .  
 가 가 가

4)

가 10                      5 , 8                      4 , 6                      3  
 2  
 가    가    가

5)

가                      가                      ,                      가                      130)                      가                      가  
 가                      ,                      가                      가                      가                      가  
 131),

(1)

(2)

가                      ,                      가                      1

(3)

132)

(4)

가                      가                      133)

130)

131) 日本港灣法 第17條(委員 缺格事由).

132)

1

133)

1



(5)

1

가

134).

6)

1

(1)

(2)

(3)

135)

(4)

7)

가

가

가

가

가

가

가

10

가

가

134)

가

135)

8)

(1)

(2)

(3)

(4)

:

3 2

9)

7.

1)

3

가

가

가

가

가 가

, (兩)

가 136)

가 가 , 가

가

---

136) 가

가

가 ,

가

, 가 가

가 가 가

가

가 가

가

137).

2)

가

3

가

,

138) 가 .

3)

2

가

1

2

가

,

8.

가

137)

가

가

가

가

가

가

가

,

가

가

138)

가 ,

9.

가

3가

1)

139)

,

가

가

,  
가

가

가

2)

---

139) Baudelaire, Jean-Georges(1986), *op. cit*, pp. 249 250.



port) (landlord-  
가 가

가 ,

가

가

가

가

가

가

가

가

가

가 가

가

가

141).

141)

가

(兩州)

가 가  
가  
가 가  
가  
가  
가  
6 가  
가  
142)  
가 가  
가  
50%  
30%  
가

10. 가

---

市) ( ) 가 (兩)  
142) 5 가





< 5-2 >

	50 ( 28 , 22 )	1 ,
	( ) ( ) VTS	, 가 가
1 - 2 - 3 -	( 5 ) 가 ( , ) 가 ( ) . .	3 .
	, ,	
	,	, 3 2

	가 .	
	5 10 가 .	3 가
	3가	.
1 :	( )	
2 :	( )	,
3 :	5 , 가가 5 ( )	가
	가 10 5 , 8 4 , 6	1
3	2 .	.
	.	( 1
가.		)
.		.
.		가.
.	가 ( 1 )	.
.	1	( )
.	.	.
.	.	가.
.	.	.
.	.	.
.	.	( , 2/3
.	.	)
.	.	.
.	.	( /
.	.	).
.	.	.

	: , 3 , 가 : 가 , 3 , 가 : 2 , 가 ,	. ( 가 1 )
	( 5 ) 가 , 가 .	. 50% 30% ( , )
가	가 , 가 .	가 가 .
		가

6

1

가

가

2001

가

가

가

가

가

1.

2.

가

3.

4. .

5

가 .

5.

1)

2)

5 10

3)

5 , 가가 5

4)

5)

(1)

(2)

(3)

(4)

(5)

1

가

가

6)

가 .

(1)

(2)

(3)

(4)

7)

8)

9) , , . ,

- 6. 1) , 3 , 가 , .
- 2) 가 , 3 , 가 , .
- 3) 2 가 1 .

7. .

- 8. 1) .
- 2) .
- 3) 가 , ( 5 ) .

9. 가 가 .

10. 가 .

2

가 .

. 가  
,

가

가

2001 7

가

가

가

가

,

가



1.

· (1992), “ ”, 『 』, 6 1 .

· (1994), 『 : 』, .

(1993), “ ”, 『 』, 233 .

\_\_\_\_\_(1997), “ ”, 『 』, , 1997.

\_\_\_\_\_(1998a), “ ”, 『 』, 294 .

\_\_\_\_\_(1998b), “ ”, 『 』, 13 .

\_\_\_\_\_(1998c), “ ”, 『 』, 7 .

\_\_\_\_\_(1998c), “ ”, 『 』, 12 .

\_\_\_\_\_(2000), “Port Privatization in Korea”, 『Challenge of the World Shipping and Response of the Korean Shipping in the 21st Century』, Proceedings of KASS & KOMARES' International Symposium.

(1996), “ ”, 『 』, 273 .

\_\_\_\_\_(1999), “ ”, 『 』, 13 2 .

(2000), “VTS ”, 『 』, 318 .

(2000), 『2000年版 大法院』 .

(1998), 『 : . 』 .

孫禎睦(1982), 『韓國開港期 都市變化過程研究』, .

5 (1998), “ ”, 『 』, 12 2 .

· (2000), “ 가

”, 『 』, 14 2 .  
 (2000), 『 』, .  
 (1997), 『 』 .  
 (1999), “ ”, 『 』, 14 2 .  
 (1998), 『 』, .  
 (1999), “ 가 ”, 『 』, 11 , .  
 (1967), 『 (Port Authority) 』, .  
 \_\_\_\_\_(1991), “Port Authority ”, 『 』, 10 , .  
 \_\_\_\_\_(1992), “ ”, 『 』, 12 .  
 \_\_\_\_\_(1993), 『 』, .  
 \_\_\_\_\_(1994), 『 』, 가 .  
 (1999), “ ”, 『 』, 11 .  
 \_\_\_\_\_(2000), “ ”, 『 』, 24 3 .  
 (1992), 『 』 .  
 (2000), “21 ( )”, 『 』, 185 .  
 (2000), 『 (Port of Pusan Authority) 』, .  
 (2000), 『 』, .  
 海運港灣廳(1986), 『海運港灣廳 10年史』 .

## 2.

- 山上徹(1990),『國際物流概論』,東京:白桃書房.
- 市來清也(昭和 58 ),『港灣管理論』,東京:成山堂書店.
- 入谷貴夫(1985),“ニュー・ヨ・クポ・トオ・ソリティツィの研究:大都市圏における社會資本管理”,『大阪市立大論集』,第47號.
- 川崎芳一(1985),“港灣管理主體のあり方に關する實證的分析”.
- 秋山龍・岡部保 監修(1977),“歐米諸國の港灣管理財政”,東京:日本港灣協會・國際港灣協會財團編.
- 河明信, 金鍾七(2000),“釜山港コンテナ埠頭の現況と競争力強化策に關する研究”,日本海運經濟學會.
- 港灣六法(1995),平成7年版,東京:成山堂, pp. 1 76.
- Baudelaire, Jean-Georges(1986), *Port Administration and Management*, Tokyo: IAPH.
- Bennathan, Esra and Walters, A. A.(1979), *Port Pricing and Investment Policy for Developing Countries*, London: Oxford University Press.
- Branch, Alan. E.(1986), “Elements of Port Operation and Management”, London: Chanman and Hall.
- Coto-Millan, P. et. al.(2000), “Economic Efficiency in Spanish Ports: some empirical evidence”, *Maritime Policy & Management*, Vol. 27, No. 2.
- Cullinane, K. and Song, D. W.(1998), “Container terminals in South Korea: problems and panaceas”, *Maritime Policy & Management*, Vol. 25, No. 1.
- Dolman, Antony J.・Ettinger Jan Van(1992), *Ports as Nodal Points Global Transport System*, Pergamon Press.
- Everett, S. and Robinson, R.(1998), “Port reform in Australia: issues in the ownership debate”, *Maritime Policy & Management*, Vol. 25, No. 1.
- Frankel, Ernst G.(1987), *Port Planning and Development*, New York: John Wiley & Sons.
- Goss, R. O.(1979), *Comparative Study of Seaport Management and Administration*, London: Government Economic Service.

- \_\_\_\_\_ (1987), "Port Authorities in Australia", Occasional Paper 84, *Federal Bureau of Transport Economics*, Canberra: Australian Government Publishing Service.
- \_\_\_\_\_ (1990a), "Economic policies and seaports: 1. The economic functions of seaports", *Maritime Policy & Management*, Vol. 17, No. 3.
- \_\_\_\_\_ (1990b), "Economic policies and seaports: 2. The diversity of port policies", *Maritime Policy & Management*, Vol. 17, No. 3.
- \_\_\_\_\_ (1990c), "Economic policies and seaports: 3. The economic functions of seaports", *Maritime Policy & Management*, Vol. 17, No. 4.
- \_\_\_\_\_ (1990d), "Economic policies and seaports: 4. Strategies for Port Authorities", Vol. 17, No. 4.
- Heaver, T. D. (1995), "The implications of increased competition among ports for port policy and management", *Maritime Policy & Management*, Vol. 22, No. 2.
- Hinz, C. (1996), "Prospects for a European ports policy: a German view", *Maritime Policy & Management*, Vol. 23, No. 4.
- INCOPOINTS/IAME (1998), *Yokohama Port And Environmental Issues Conference*, Executive Committee.
- Ircha, M. C. and Thomas, B. J. (1993), "Systematic training for maritime transport managers", *Maritime Policy & Management*, Vol. 20, No. 2.
- Lee, Tae-Woo. · Oh, S-H. · Kim, H-D. (1999), "Improving Lease Charge System at Pusan Container Terminals", The 15th International Port Conferences on Port and Transport Development in the next Millennium, Alexandria, Egypt, 14 16, February.
- Nagorski, B. (1955), "Administration of the ideal port, progress in cargo handling", Iliffe & Sons Ltd.
- New York State Coordination (1956), "Staff Report on Public Authorities under New York State", New York.
- Robinson, R. (1998), "Asian hub/feeder nets: the dynamics of restructuring", *Maritime Policy & Management*, Vol. 25, No. 1.
- Robson. William A. (1960), *National Industry and Public Ownership London*, London: George Allen & Unwin.

- Rol, Y. & Hayuth, Y.(1993), "Port performance comparison applying data envelopment analysis(DEA)", *Maritime Policy & Management*, Vol. 20, No. 2.
- Sachish, A.(1996), "Productivity functions as a managerial tool in Israeli ports", *Maritime Policy & Management*, Vol. 23, No. 4.
- The Port Authority of New York and New Jersey(1990), *Financial Annual Report*, New York.
- Thomas, B. J.(1994), "The Privatisation of United Kingdom Seaports", *Maritime Policy & Management*, Vol. 21, No. 2.
- Turnbull, P. and Weston, S.(1993), "The British port transport industry, Part 1: Operational structure, investment and competition", *Maritime Policy & Management*, Vol. 20, No. 2.
- Turner, H. S.(2000), "Evaluating seaport policy alternatives: a simulation study of terminal leasing policy and system performance", *Maritime Policy & Management*, Vol. 27, No. 3.
- UNCTAD(1993), "Review of strategies currently adopted by ports to obtain strategic advantage", Board Standing Committee on Developing Services Sectors(Shipping) Intergovernmental Group of Experts on Ports Geneva, 25, October, Items 3 and 4 of the provisional agenda.
- UNCTAD Secretariat(1990), *Development and Improvement of Ports: Co-operation Among Ports in Developing Countries*, (Geneva: United Nations Conference on Trade and Development), TD/B/C.4/AC.7/8.
- \_\_\_\_\_(1993a), *Legal Aspects of Port Management*, (Geneva: United Nations Conference on Trade and Development), UNCTAD/SHIP/639, 2, 11.
- \_\_\_\_\_(1993b), Secretariat, *Strategic Planning For Port Authorities*, (Geneva: United Nations Conference on Trade and Development), UNCTAD/SHIP/646, 7, 29.
- \_\_\_\_\_(1993c), *Port Organization And Management*, (Geneva: United Nations Conference on Trade and Development), TD/B/CN.4/GE.1/2, 6, 28.
- Wiltshire, Kenneth(1988), *Privatisation: The British Experience*, Melbourne: Longman Cheshire.

1. 144)

,  
 .  
 -  
 , 가 2001 가  
 가  
 2001 , 가  
 ,  
 .  
 - 가 , .  
 - 가 .  
 - 가 , .  
 - 가 ,  
 - 가 ,

---

144) , (2000), 前掲書, - 1 - -49.

- 가 (landlord) 가  
-

-

-

- .

- .

- 가 가 가 가 ,

- 가 가 가 ,

- . 가

-

가

1.

1)

- 가 “ ”가

-

-

- , , , ,

, 가

,  
 - 가 , ,  
 - . , ( ),  
 - , 가 ,  
 - 가 가  
 - ( ) : ,  
 - : ,  
 - 가 , ,  
 , , 가  
 -  
 - 가

. :  
 .  
 .  
 .  
 - .  
 - 가  
 -  
 . : (landlord)  
 . . :  
 ,





	( )
	MIS

- ' ' 가

가

가

1)

가

- , ,

-

- (CEO)

- , \*

2)

CFO(Chief Financial

Official)

.

3)

- (CEO)

, ,

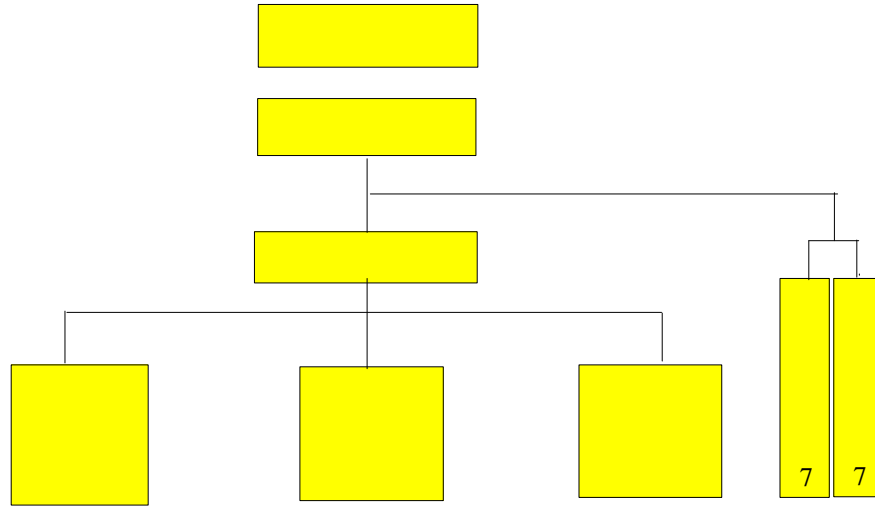
, ,

- : , ,

- :

- : , ,

-



< >

1.

1)

(1)

( )

< > ( )


- , 가가

. 가  
 , ,  
 -  
 , , 가  
 . , , ,  
 - 가  
 - 가  
 . , 가 가  
 - 가  
 . 가  
 - 가 가  
 , 가 , 가 ,  
 , ,

(2)

( )  
 - ,  
 가 가 가  
 - .  
 , , 가  
 - ,  
 - ,  
 -

· ( , )

- , ,

· ( )

-

-

- , (Port-MIS) ,

-

< >

· · , , · · ( ) · ) · ( , ) · · VTS, ,	· · ( , , ) · · (Port-MIS), · · , ·
---	---

- ( )

- 가 가 .

,

- 가 ,

< >

				( )	
( 가, )					
				가	가
,					
,					
		가			
		가			

2)

(1)

(2)

가.

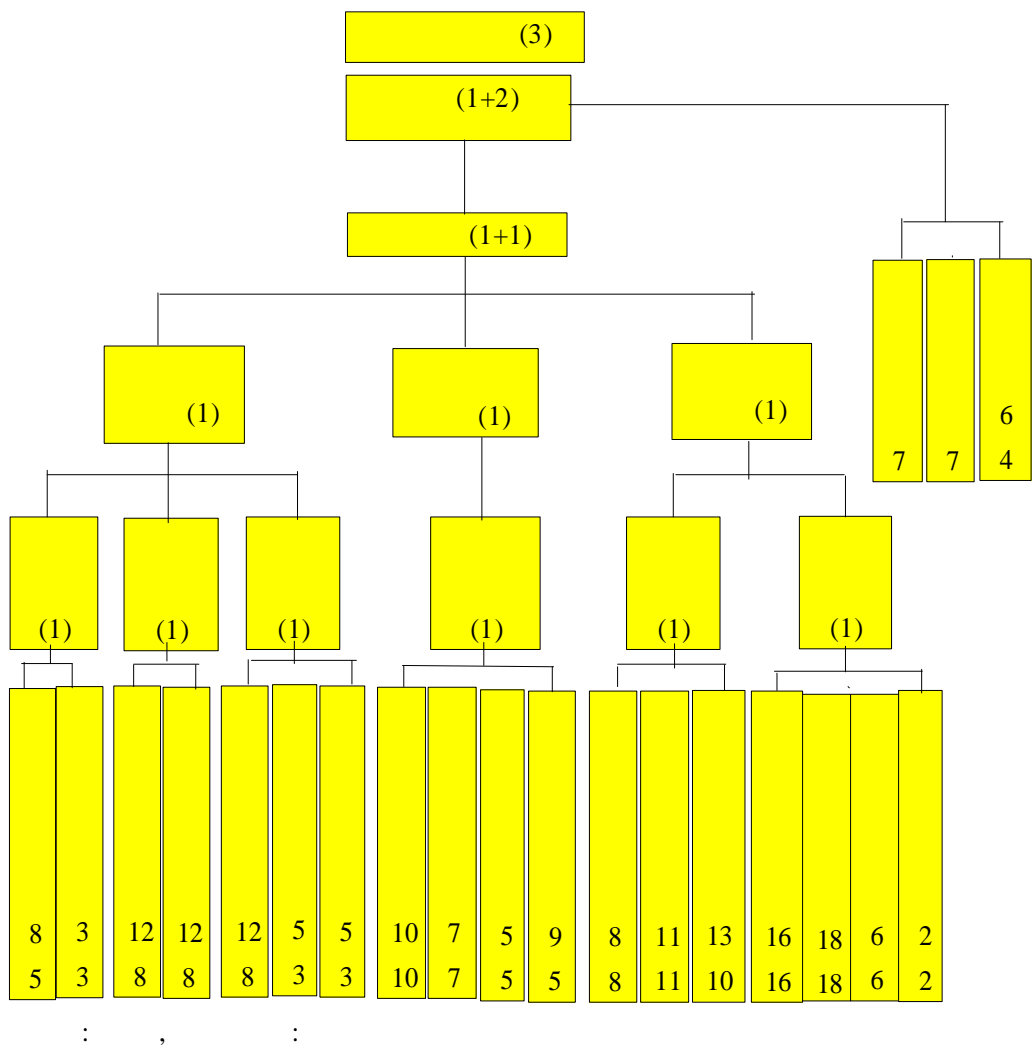






- , , ,  
 - :  
 - ( , )

- : 199  
 - : 175 ( : 229 )



(3)

-

.

-

-

.

.

.

.

.

.

.

.

.

.

.

.

.

.

.

.

.

.

.

.

.

.

.

.

.

.

.

.

.

.

.

.

.

.

.

.

.

.

.

.

.

.

.

.

.

.

.

1

(4 )

(

,

)

가

,

)

가

5

4)

(1)

,

,

,

,

,

,

,

,

,

,

,

,

,

,

,

,

,

,

,

,

,

,

,

,

,

,

,

,

,

,

,

,

,

(CEO)

가

가

가

가

,

3

2

가 가

가 가

(chair) 2

가 가

( )

5 : 4

가 9

3 26



2.

145)

: (Port Authority)

○

가 (港政) (市政)

○

(Port of Pusan Authority) 가 .  
가  
( ) 가

○

3

○

,

- 1 :

- 2 :

- 3 : 3

가

1) 1 :

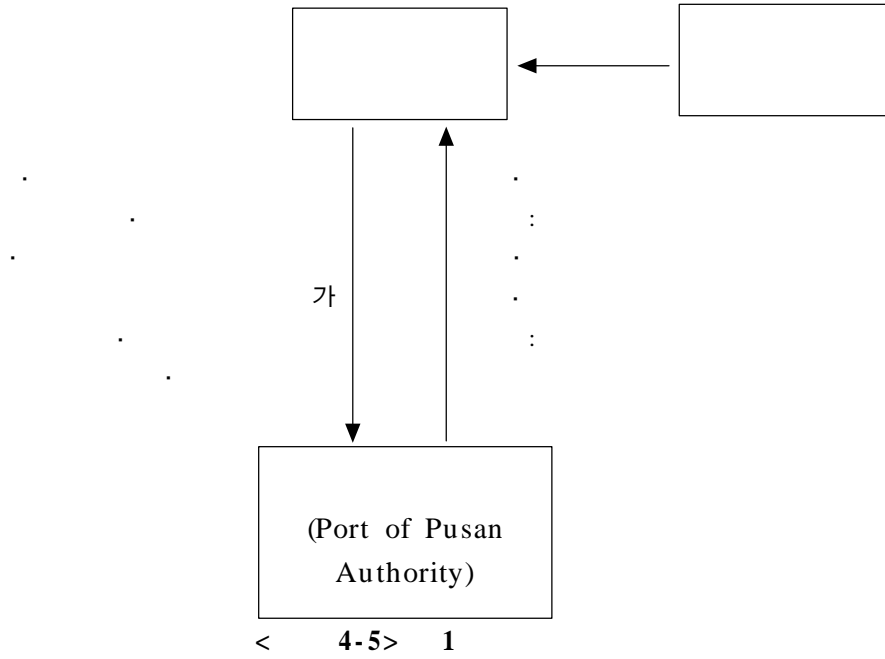
(1)

---

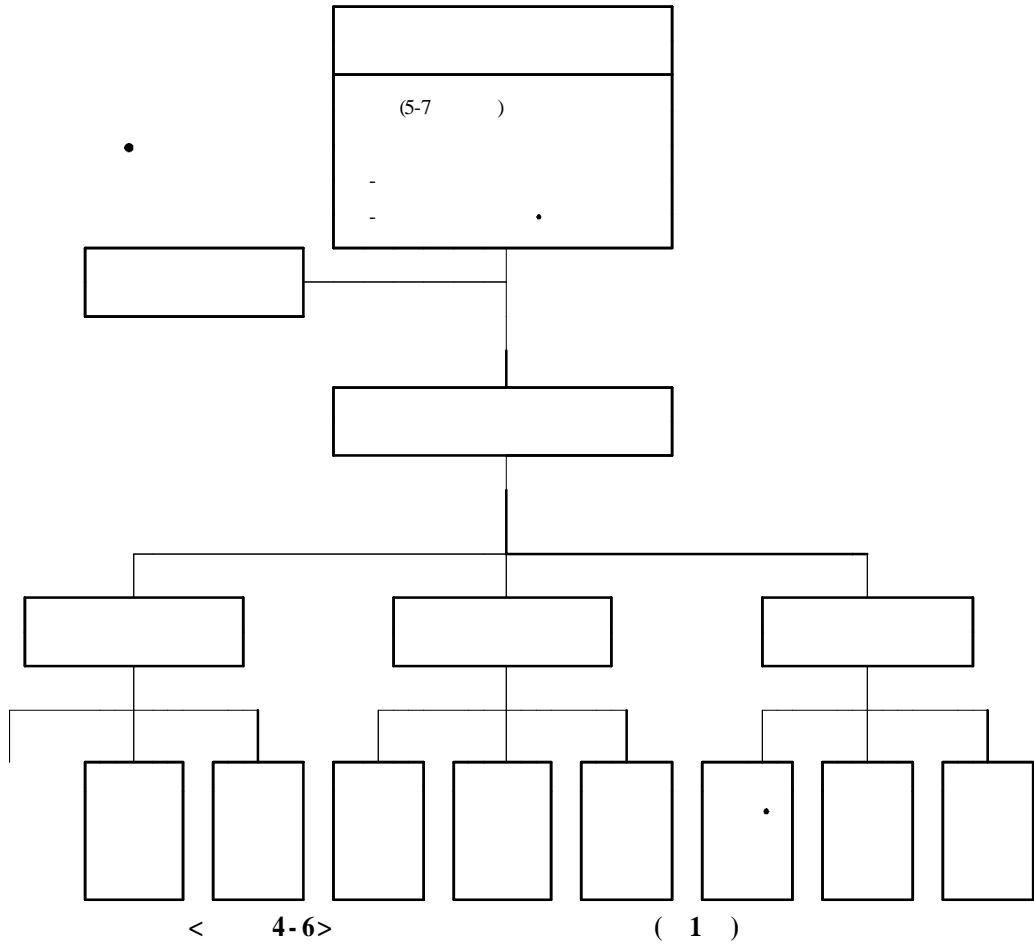
145)

(2000), 前掲書, pp. 128 147.

가)



- (total decentralisation)
- (市政) (港政) (Harbour Department) , (Port Authority)
- (Harbour District) . (The Committee of Harbour Commissioners)
-



)

○  
-  
○  
○  
○  
○  
○

가

(landlord)

( , , )



- )
- [ . ] [ ] , [ . ]가
- (가) .
- . 가 . , 5 7 .

< 4-11>

( 1 )

- , 5 1 .
- (staggered term) 가 , 3 가
- - ( , , , , ) . , ( )
- ( )
- ,
- (Executive Director) 가 3 가

○ 가<sup>4</sup> 가  
○ ( )

( )

○

○

)

○

○

○

○

, 가 가 , 가 , 가 ,

(2)

가)

○

[ ]

○

)

○

, 가 가

- : -

- ( ) :
- )
- 가 , (
- )
- 가 가 ,
- 가 .
- ) (
- 가 가
- 가 . 가 가
- )
- 
- (3)
- 가) ( )
- ) , (VTS
- )
- .
- )
- 
- 
-



(가 ) (Port of Pusan Authority)

- : 가 MPA PSA
  - : 가 MPA , , , , .
  - : 가 PSA . , , , , ( , ), , , ,
- )

- - 
  - (landlord)
  - , ,
  - ( , )
  - 
  -
- )

- 가 50:50 ,

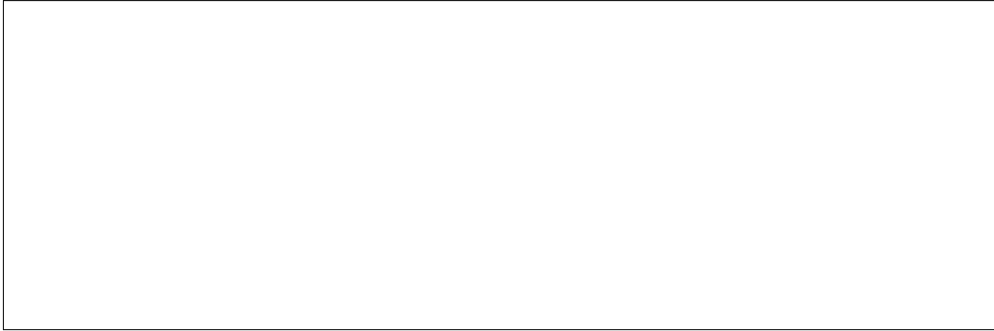
- ]가 [ . ] [ ] , [ . (The Committee of Port Commissioners)

(가) .

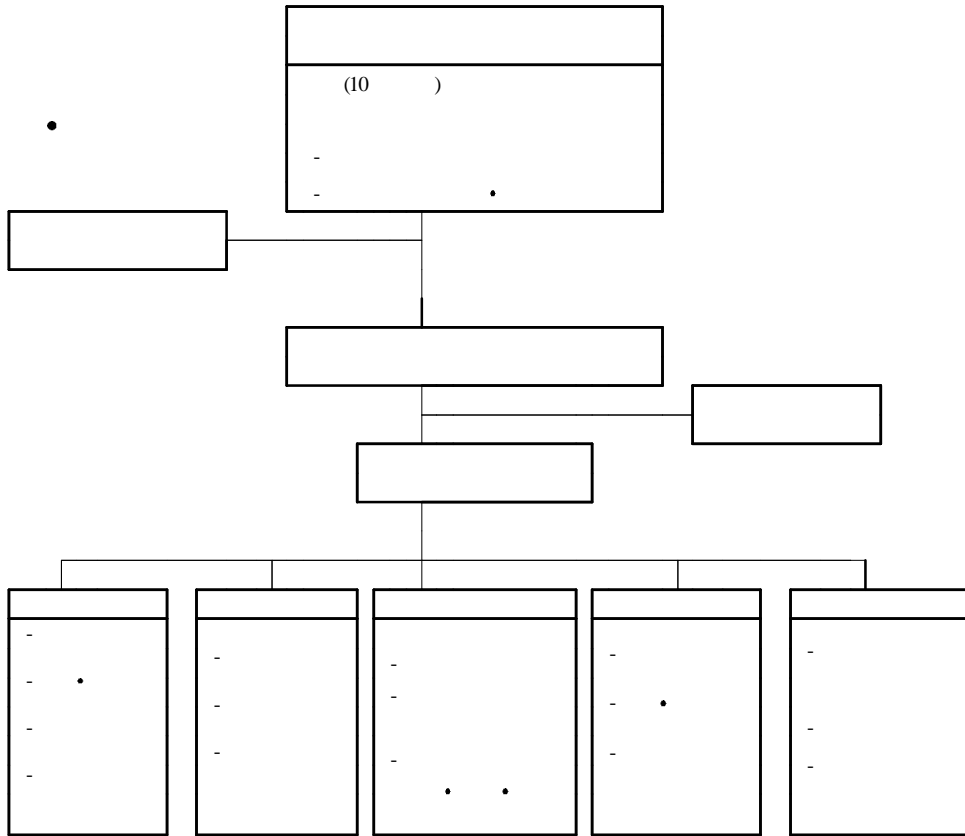
- . 가 .
- 10 . (Port Commissioner)

< 4-12>

(10 )



- 5 , 10  
1 2
- (staggered term)  
○ 가 3 가  
○  
- ( , , , )  
, ( )  
-  
( )
- ,
- 가 3 가
- , 가
- , 가  
4 가  
○ ( )
- ( )
- 
-



< 4-8 >

( 2 )

)

- 
- 
- 
- 

, 가

,

가

(2)

가)

○ [ ]

○ (가) [ ] 가

○ [ ] [ ]

)

○ , , , ,

○ , , , ,

)

○ 가 , (

○ ) 가 가

○ 가 ,

(3)

가) ( )

○ ,

○ 가 (VTS ) ( ,

○ )

○

○



○

)

○

- VTS

(port master)

-

-

-

-

○

)

○

)

○

21

○

(landlord port)

, 가

(LAQ, lease - a - quay)

○

-

-

-

-

-

-

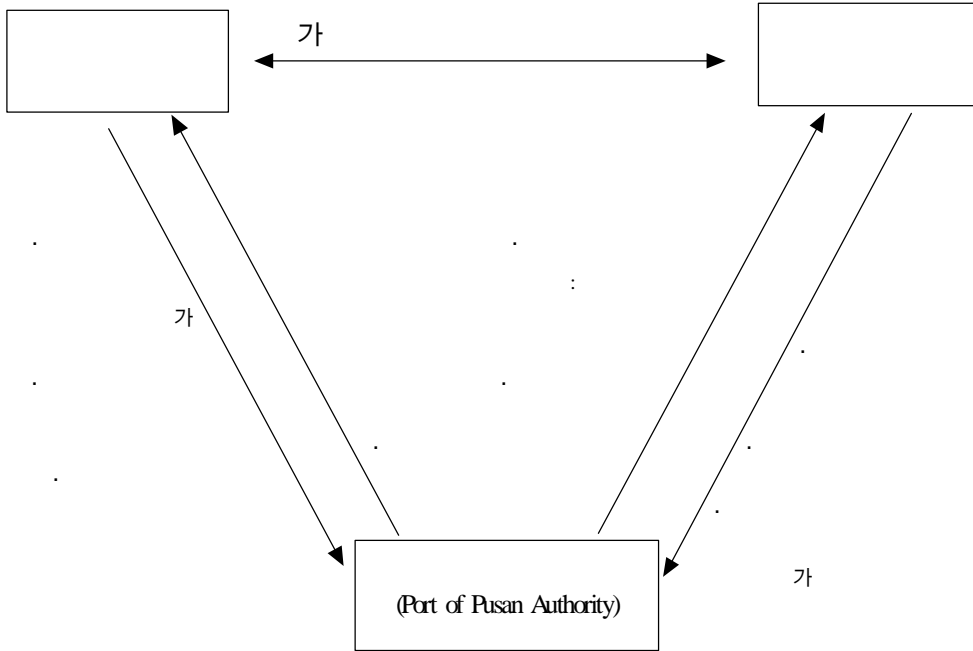
-

-

:

3) 3 : 3

(1)



< 4-9> 3

○

○ ( ) ( )가

○

○

○

○

가 가  
, , , , , 가 가  
(30%), ( ) (40%) (30%)

(2)

가

가

(3)

[ ]

가

가 가

< 4-13 >

	1	2	3
		가	3
-	-	가 50	-
-	-	:50	가
,	-	,	가
,	-	,	-
.	-	‘ .	-
-	-	, ‘ ,	-
-	,	가	-
-	‘ . , ‘	-	- ‘ . , ‘ ,
,	,	가	, 가
가	-	-	-
-	,	,	-
-	,	-	,
-	,	-	,
-	,	-	,
-	,	-	,
,	(LAQ)	,	(LAQ)

< 4-14 >

	1	2	3
	- 가  , , 가  -  -  가	- 가  ,  가 ,  -  -  가	- 가    -  -  가
	-    ,  -  ,  가  -  가  ,  가	-  ( )  ,  - 가  , 가  가  - 가  가  ,  가	- “ ”  가  -  가

4)

< 4-15 >

	1	2	3
		( )	3
가			
가			
	가	가	
가	(市政) 가 (港政)	, 가 가	가

3. 146)

1.

가. 가

1)

2)

3) 가

. 7S

7S

가

가

가

---

146) (2000), 前掲書, pp. 113 149.





가

$$P=f(K, L, M, I, C, T, A, N, KM).$$

< 10-2>

가

경영함수	기존 국유국영시스템	항안 자치공사시스템	민영시스템
•자본력(capital)	H	M	L
•노동력(labor)	L	M	H
•영업력(marketing)	L	M	H
•정보력(information)	L	M	H
•문화력(culture)	L	M	H
•시간력(time)	L	M	H
•주능력(ability)	L	M	H
•연계력(networking)	M	H	M
•지식력(knowledge)	L	M	H
	12	19	24

가

가

2.

가.

9

소속기관 항만관리	중앙정부 (해양수산부)	지방정부 (인천광역시)	제 3기관 (정부소속 탈피)
국영/시영	국영 (기존 시스템)	시영 (기존 관할권의 지방정부 이관)	해양수산부의 민영화
항만자치공사 (1단계 개선)	중앙정부산하의 자치공사화	지방정부산하의 자치공사화	자치공사의 완전 독립화
민간기업 (2단계 개선)	중앙정부주도의 민영화	지방정부주도의 민영화	민간회사로 완전 자율화

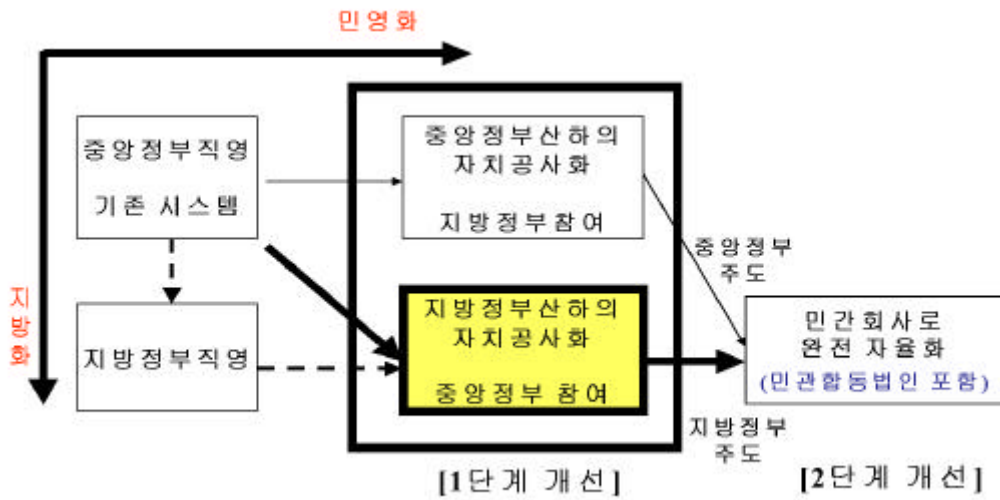
- /
- 
- 
- 
- 1 :  
· ( )  
· ( )
- 
- 2 :  
· ( )  
· ( )
- 
- 9 가
- 
- 
- :

가  
(Autonomous Port Authority)

가

가  
가

< 10-2 >



, 1

가

가

2

가

3.

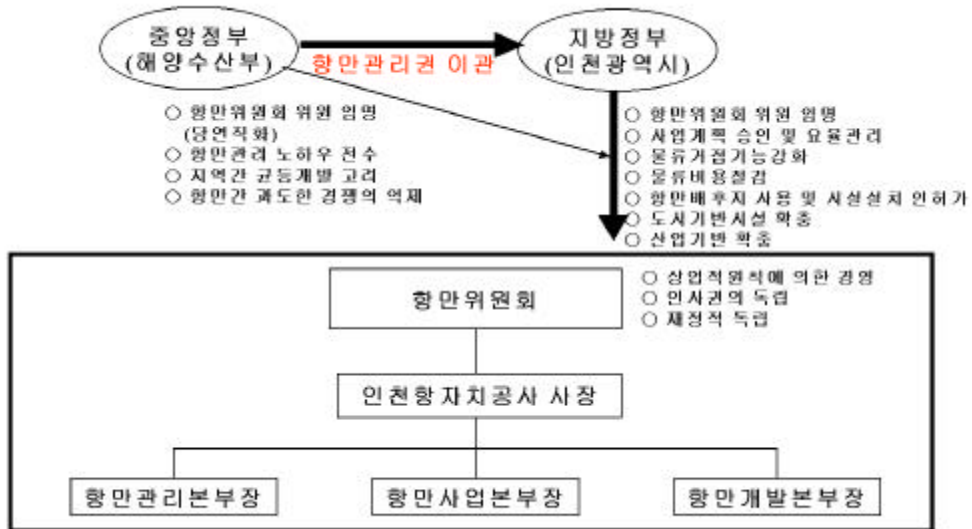
1

- 3가  
 - 1 : ( )  
 - 2 : ( )  
 - 3 :  
 가

가 , 가 , 가  
 ( )

- 가. ( 1 )  
 1)

< 10-3 > ( 1 )



○

가 , “ (가 )” , , ,

○

Commissioners) (The Committee of Harbour (Harbour District) ,

-  
-

2)

- 가  
- (landlord)

( , , )

3)

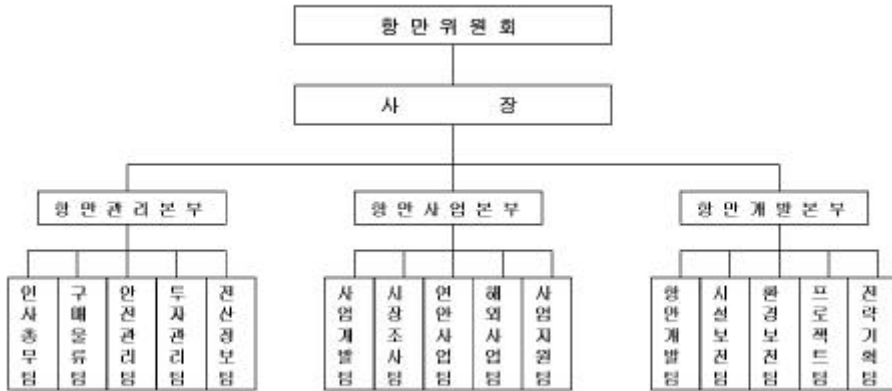
○

가 .  
- 7 9 가 가  
- 가 가  
가 (free-rider problem)가 ,

- ( )



< 10-4>



10

가 2

3

가

가

가

가

3

가

4)

-  
-  
-  
가

가

5)

가

“ (가 ) ”

가

-  
.  
.  
-  
.  
.  
.

4

( 2 )

1)

가

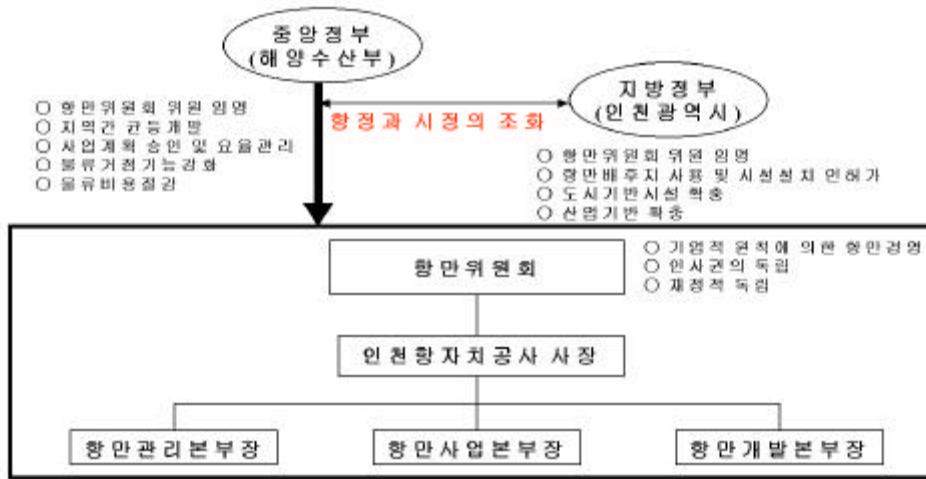
-

( 가 MPA )



- : ( , ), ( 가 , PSA )

< 10-5> ( 2 )



(Harbour District) .  
 (The Committee of  
 Harbour Commissioners)

2)

(landlord)  
 , ,  
 ( , )



- , , 가 .  
1 , 가

- 가 2

- 3 , 가 .  
가

- 가 가 ,

- , ,  
3 , 가 .

4)

- , ,  
가 가 ,

5)

(가 )

4

( 3 )

(가 )

가

50%

- 50%

가

가

3

가

가

가

가

가

가

4

3가

< 10-3 >

	( 1 )	( 2 )	( 3 )
	가	가	
	가	가	
	가	가	가
	가	가	
	가	가	가

가<sup>1</sup> 가 , 가 .  
 가 가 ,  
 가 .  
 가 1 가  
 .  
 가 가  
 가 , 가 가  
 가 (가 ) 가  
 가 . ,

- 가  
 2011 6,886 , 2020 1 4,324  
 - 2010 43 2020 109 가

< 10-4 >

	1	2
		-
		-
		(가 )
		-
	( )	-
		- ( )
	- 가	- 가
	- 가	- 가 (2,000
	- 가	- ) 가
	- 가	- 가
	- 가	-
	- 가 (2,000	-
	- )	-

가 , 가

4.

가.

2001 ( 1 ), 2002 ( 2 ), 2003 ( 3 ) 3가

< 10-5 >

	2001	2002	2003
	(?)		
	(?)		

2002 2003 가

,

2001 4

2002 , 2002 가  
2000 가

< 10-6>

( )

(단위 : 백만원, %)

년 도	세 입	세 출	수 지 도	차 액
1995	60,523	55,961	108.2	4,562
1996	65,058	62,737	103.7	2,321
1997	62,594	63,583	98.4	-989
1998	57,682	69,647	82.8	-11,965
1999	65,318	74,683	87.5	-9,365
2000	74,250	128,622	57.7	-54,372
2001	84,703	157,587	63.7	-72,884
2002	88,026	129,690	67.8	-41,664
2003	91,482	63,525	170.9	27,957
2004	95,076	56,499	168.3	38,577
2005	98,814	41,239	239.6	57,575
2006	102,701	46,003	223.2	56,698
2007	105,948	50,014	211.8	55,934
2008	109,299	55,930	195.4	53,369
2009	112,755	61,191	184.3	51,564
2010	116,321	68,609	169.6	47,712
2011	120,000	75,524	168.9	44,476

.

,

- ,

- ,

- ,

.

가

가

5.

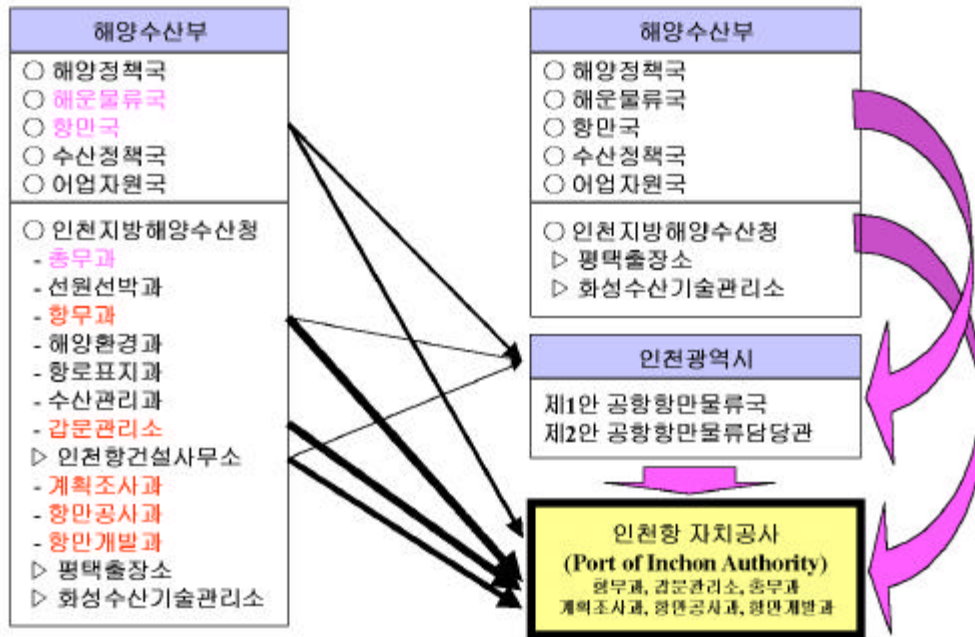
가.

가 , ,

- (20 ) , (58 ) (54 )가

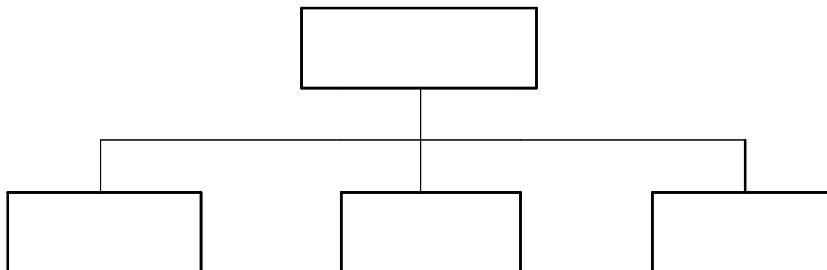


< 10-6 >



PA )

1 :







,  
 ( ) 2 1 가  
 ,  
 가  
 ,  
 ( )  
 ( )  
 가  
 가 15  
 가 60  
 가  
 60  
 2  
 , 4 15  
 3

가 3

- 3

- 가 10% )

- , 3

가

가 60

(

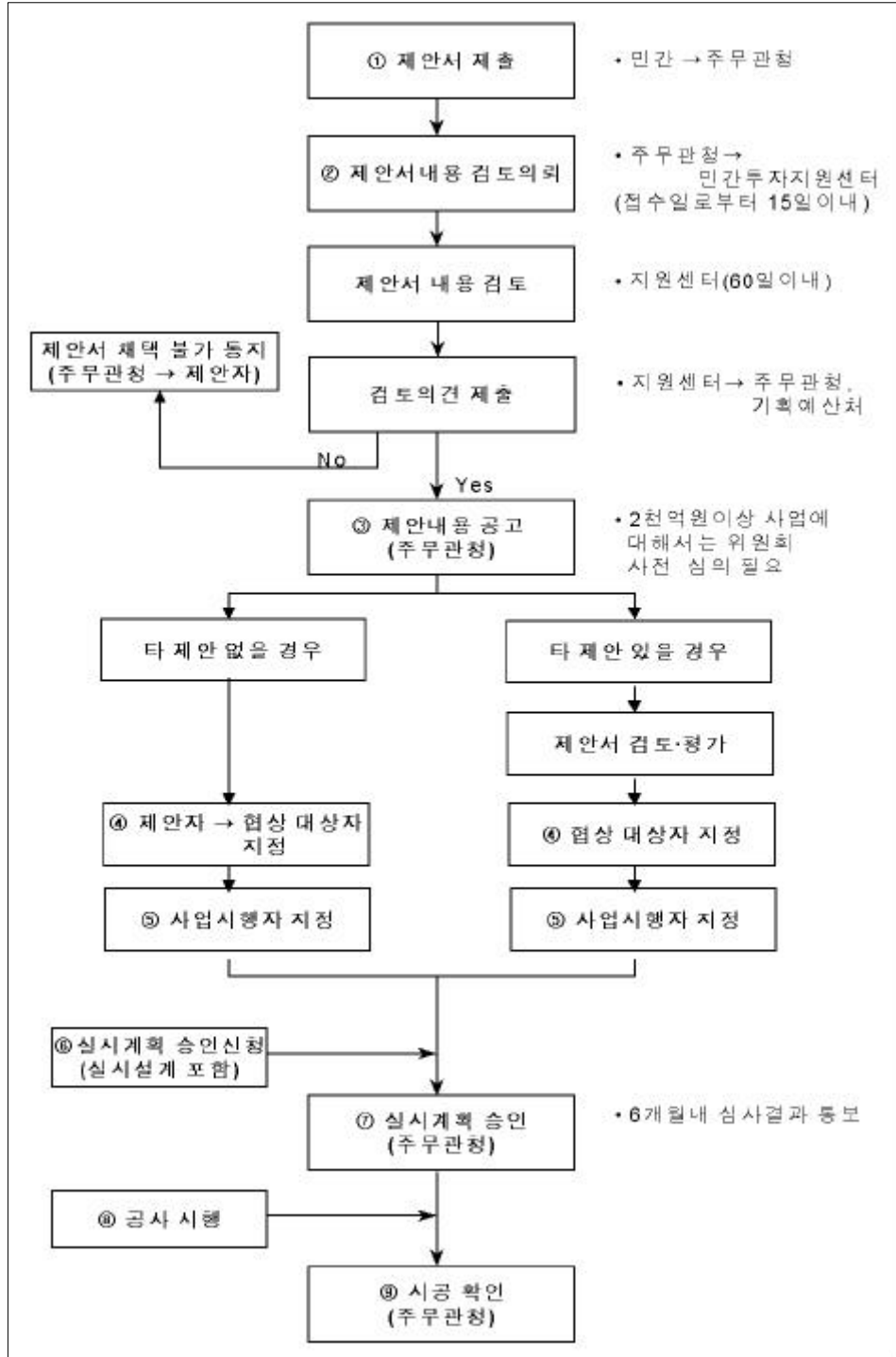
가

(BOT : Built-Operate-Transfer, 4 2

)

DBOT (Design-Build- Operate-Transfer)

< 10-7 >



7.

가.

1)

1998

가  
가

< 10-7 >

이해관계자	현재이익/목표	득	실	보완	
중앙정부	기획예산처	작은 정부, 규제완화 국가경쟁력 강화, 영민공사 도입	작은 정부 실현 국가경쟁력 강화	지방정부의 확대가능성	영민경쟁력 강화 정부예산투입 축소
	행정자치부	작은 정부, 규제완화 중앙정부권한의 지방이양	작은 정부 실현 지방이양	지방정부 권원확대	최소한의 인력으로 기능 수행
	해양수산부	해양수산부산하의 영민공사제 해양수산부 인력의 신분보장	영민 관련기능 확대 해양-해운기능 확대	권한의 축소	영민경쟁력 강화 영민위원회에 참여
	인천지방 해양수산청	지방해양수산청 조직의 유지 영민기능관련 인력의 신분보장	영민기능을 재영민 현조직 유지	영민관련 인력의 신분 불안	영민공사에서 현 인력을 전환수용
	한국해양 수산개발원	해양수산부의 입장을 대변하여 해양수산부산하의 영민공사제	영민 관련기능 확대 해운산업연구 확대	해양수산부의 권한 축소로 동반 위축	시정부가 발주하는 영민관련연구기획확대
지방정부	인천광역시	지방정부산하의 영민공사제 영장과 시장의 조화	영장과 시장의 조화	영장의 보강 필요	해양수산부 인력을 전환배치하여 보강
항만 관리 보조 기관	한국컨테이너 부두공단	영민공사제 하에서도 현 조직을 유지	컨테이너부두의 조속한 확충	현 공단 해체 및 소속원의 신분불안	현 공단 인력을 영민공사로 전환관입
	인천항부두 관리공사	영민공사제 하에서도 현 조직을 유지	전문화된 영민관리 주체와 업무진행	새로운 영민관리 주체와 관계재정립	TOC제도도 고려하여 관계재정립
	한국항만연수원 인천연수원	영민공사제 하에서도 현 조직을 유지	영민경쟁력 강화 위해 교육기능부각	인천항을 제외한 교육훈련기능축소	영민자치공사의 전문화교육 강화
이용자 등	인천항만 하역협회	영민시설의 지속적 확충 및 영민경쟁력 강화	사업영역의 지속적 확대	부두임대료의 인상가능성	과도한 상업적 원칙의 영민운영 배제
	선사, 화주 등 항만이용자	영민경쟁력 확보로 신속한 영민운송서비스 제공	양질의 영민서비스	영민요율의 인상 가능성	과도한 상업적 원칙의 영민운영 배제
	경인항운노조	현재의 Closed Shop체제의 노무공급체제 유지	전문화된 영민관리 주체와 업무진행	노무공급체제의 상용화 압력	현 노조체제하에서 합리적 개선 추진

2)

가

- , ,

3)

가 ,

- , 가 가

가 ,

- ,

4)

가

- 가

- ,

5)

가 .

- 가 .

.

- .

가 .

- ,



가

1)

가

2)

가 TOC  
TOC

3)

가

가

1)

가 가

2)

가

가 가

3)

Closed Shop 가  
가 , 가 .  
- 가 ,  
- TOC , 가 , 가 ,  
- , 가 , 가  
가 .